

Haus Späthe

Bungalow 176.91 m² Wohnfläche

Kurzbeschreibung:

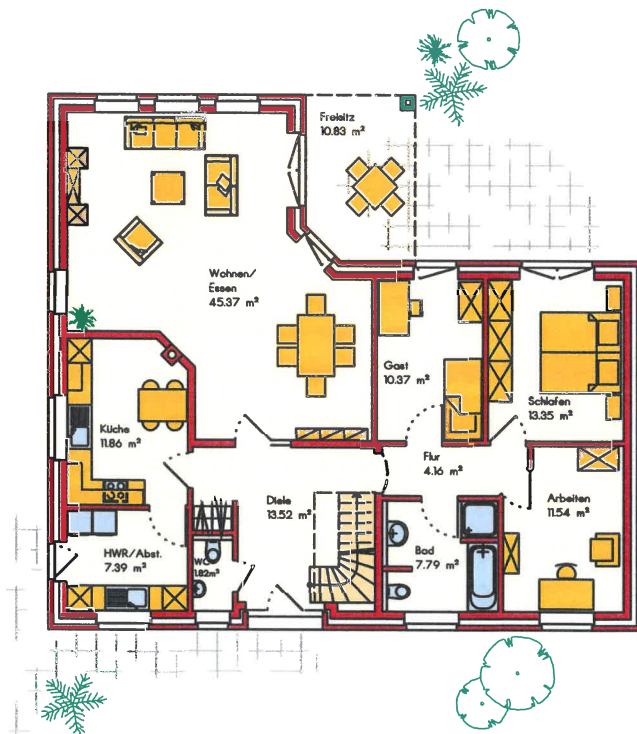
Abmessungen	14.78x13.28 m
Dachneigung	35°
Drempelhöhe	30 cm
Wohnfläche EG	127.17 m ²
Wohnfläche DG	49.74 m ²
Gesamte Wohnfläche	176.91 m ²
Bodenraumfläche	45.00 m ²



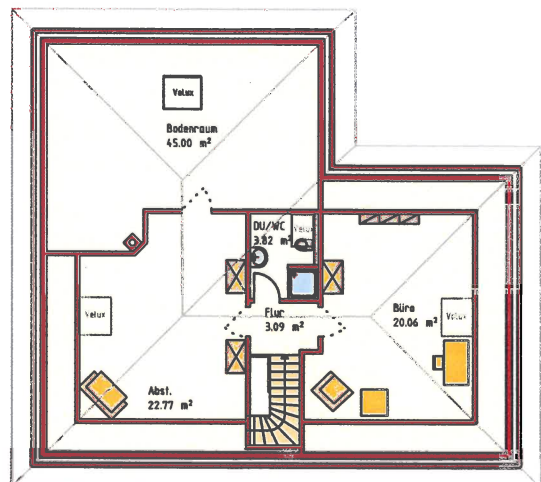
Vorderansicht



Rückansicht



Erdgeschoss WF 127.17 m² (zzgl. Freisitz)



Dachgeschoss WF 49.74 m² (+ 45.00 m²)